

# INSTALLAZIONE DI CLIO 8 E FW-01

## CONFIGURAZIONE MINIMA DEL PC

- Processore Pentium IV (suggerito almeno 1 GHz)
- Una porta IEEE 1394
- 256 MB RAM
- scheda video 1024x786
- Microsoft Windows XP
- Adobe Acrobat Reader



Figura 1

**➔ NON CONNETTERE L'UNITÀ FW-01 AL PC, LEGGERE AL PUNTO 1!**

## **1** INSTALLARE I DRIVER PER FW-01

Per installare i driver FW-01 nel vostro computer seguite attentamente le istruzioni che seguono:

- 1) Inserite il CD ROM CLIO 8 nel computer.
- 2) Attendete l'avvio automatico o lanciate "Clioinstall.exe".

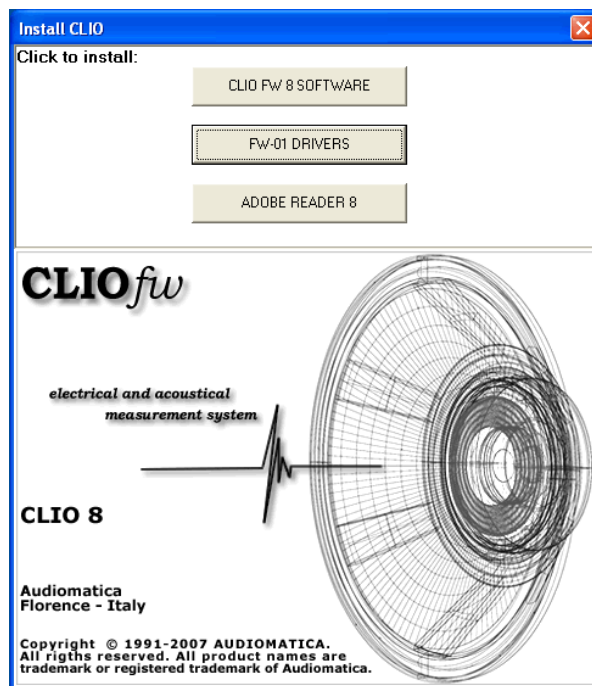


Figura 2

- 3) Scegliete "FW-01 DRIVERS" per iniziare l'installazione.

## **2** QUANDO RICHIESTO CONNETTERE L'UNITÀ FW-01!

Per connettere l'unità FW-01 al PC dovete:

- 1) Localizzare una porta IEEE-1394 sul PC. È possibile usare sia una porta standard a 6-pin (con o senza alimentazione) o una porta standard a 4-pin (connettore piccolo, senza alimentazione).
- 2) Se avete a disposizione una porta a 6-pin usate il cavo fornito. Se utilizzate una porta piccola a 4-pin dovete provvedere un cavo IEEE 1394 6-pin-4-pin (spesso chiamato anche i-Link).
- 3) Se usate una porta a 6-pin siate sicuri che abbia l'alimentazione.
- 4) Se usate una porta a 6-pin senza alimentazione o una porta a 4-pin dovete provvedere anche un alimentatore 12V esterno.

➔ **Per Windows XP leggere qui; per Windows Vista andare avanti.**

Durante l'installazione **ignorare** il successivo messaggio circa il programma Windows Logo, premete '**Continua**' (Fig. 3).

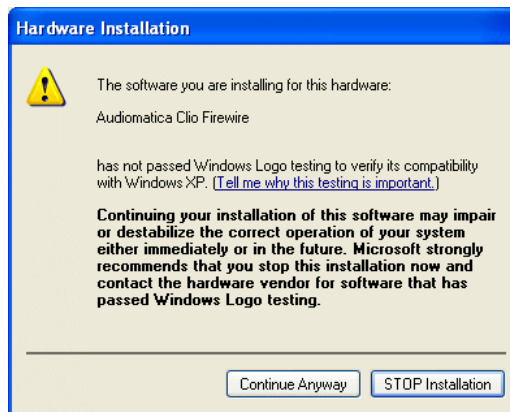


Figura 3

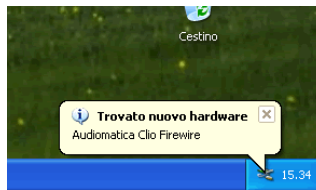


Figura 4

Arriverete così alla fine della procedura guidata.

Per verificare la corretta installazione del driver FW-01 cliccate col tasto **destra** del mouse sull'icona 'Risorse del Computer' sul desktop di Windows. Quindi cliccate su 'Proprietà', selezionate 'Hardware' quindi 'Gestione Periferiche' come in Fig. 5.

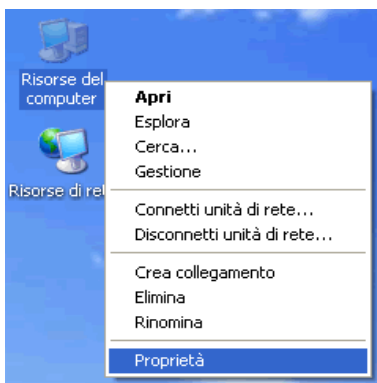
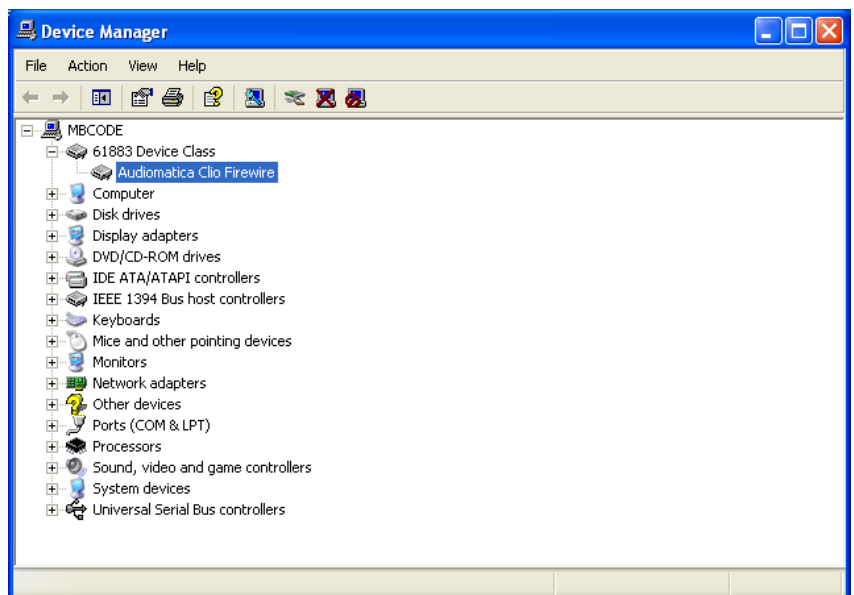


Figura 5



Verificate la presenza del dispositivo 'Audiomatica Clio Firewire' nella classe '61883 Device Class'.

**Avete terminato con successo l'installazione del driver!**

## Per Windows Vista leggere qui.

La procedura installerà automaticamente i driver FW-01.

Per verificare la corretta installazione del driver FW-01 cliccate col tasto **destro** del mouse sull'icona 'Risorse del Computer' sul desktop di Windows. Quindi cliccate su 'Proprietà', selezionate 'Hardware' quindi 'Gestione Periferiche' come in Fig. 6.

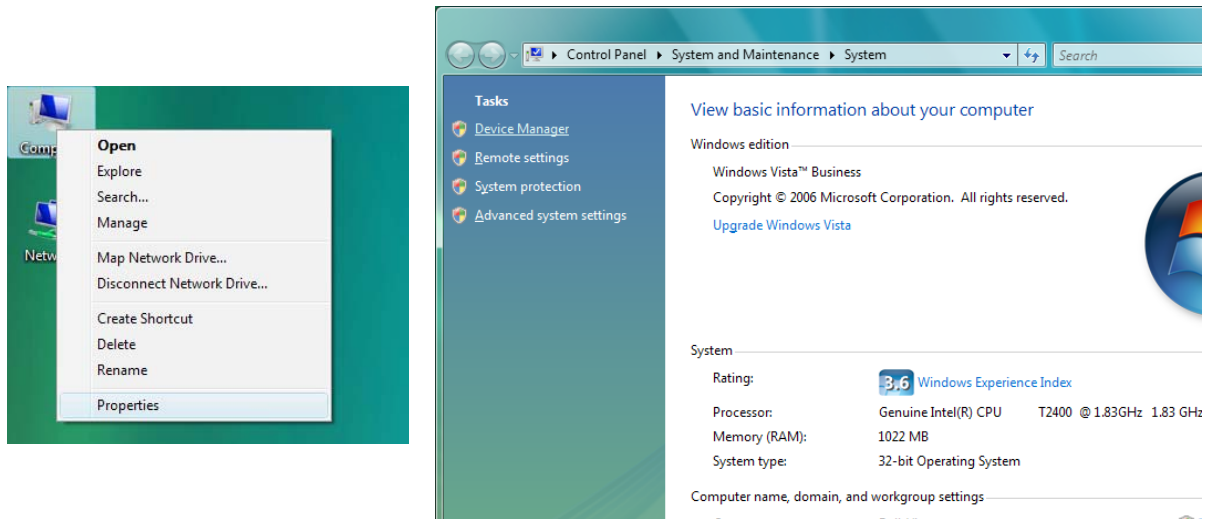


Figura 6

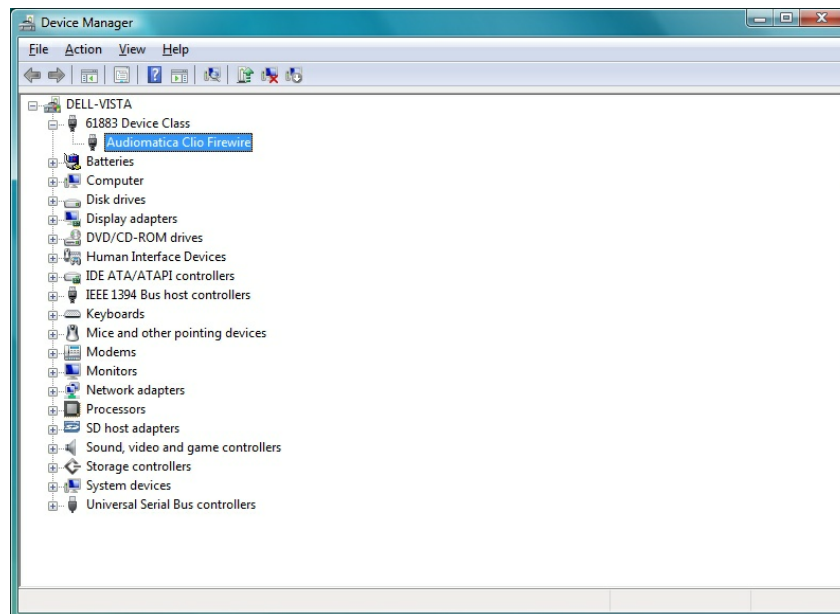


Figura 7

Verificate la presenza del dispositivo 'Audiomatica Clio Firewire' nella classe '61883 Device Class'.

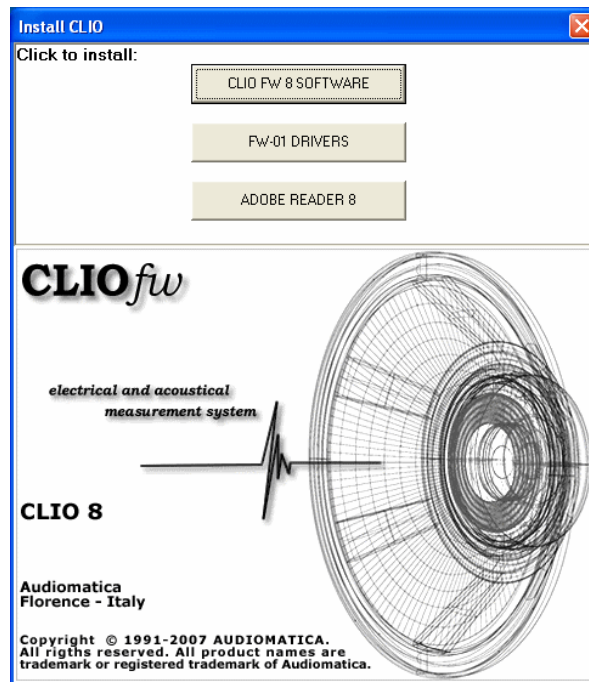
**Avete terminato con successo l'installazione del driver!**

### 3 INSTALLARE IL SOFTWARE

Per installare il software CLIO 8 nel vostro computer seguite le istruzioni:

- 1) Inserite il CDROM CLIO 8 nel computer.
- 2) Attendete per l'esecuzione automatica o lanciate l'applicazione "Clioinstall.exe".

Figura 8



- 3) Scegliete "CLIO FW 8 SOFTWARE" per iniziare l'installazione.

La procedura è completamente automatica, richiederà solo l'accettazione della Licenza d'uso del programma e l'inserimento di alcune informazioni per installare correttamente CLIO 8; il programma di installazione verificherà anche la versione del sistema operativo.

### 4 LEGGERE ATTENTAMENTE IL CAPITOLO 3 DEL MANUALE UTENTE!